

# Adio muste



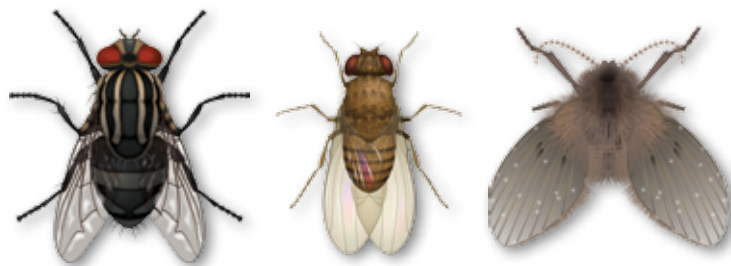
**INSECTICID CU  
DOUA SUBSTANTE  
ACTIVE IMPOTRIVA  
MUSTELOR ADULTE**



**Quick Bayt<sup>®</sup>  
2Extra WG 10**

- ☑ Doua substante active: imidacloprid pentru o actiune sistematica ce paralizeaza sistemul nervos al insectelor, provocandu-le moartea si Cis-tricos-9-en, substanta ce actioneaza conjugat si complementar cu cea sistematica in cresterea eficacitatii, a vitezei de actiune a produsului, pentru sporirea atractivitatii
- ☑ Nu dauneaza insectelor benefice, animalelor domestice din adaporurile tratate, aplicatorului si mediului daca este folosit conform instructiunilor producatorului (contine repelentul de gust Bitrex<sup>®</sup>)
- ☑ Are o toxicitate redusa si elimina riscurile aparitiei fenomenului de rezistenta incrucisata
- ☑ Are rezultate pozitive imediate, randament si eficienta excelente, conducand la eliminarea stresului pentru animale si oameni

# INSECTICID



## DAUNATORI VIZATI:

Musca de casa (*Musca domestica*)  
Musca de grajd (*Stomoxys calcitrans*)

## COMPOZITIE:

100 g de Quick Bayt® 2Extra WG 10 contin:  
Imidacloprid: 10 g (10%) ~ 100 g/Kg  
Cis-tricos-9-en: 0,1 g (0,1%) ~ 1g/Kg  
Coformulanti: pana la 100 g

## FORMULARE:

WG – granule dispersabile in apa

## PROFIL TEHNIC:

CLASIFICARE TOXICOLOGICA:

-

CLASIFICARE DE MEDIU:

N – periculos pentru mediu

Avizare in Romania:

nr. 2978BIO/18/09.16

produs biocid (Grupa principala: 3, Tip produs: 18)

## DOMENIUL SI ARIA DE UTILIZARE:

- ⊙ In fermele de animale (porcine, bovine, ovine, cabaline, pasari etc.)
- ⊙ In zonele urbane sau periurbane – depozite de gunoi menajer, ghene de gunoi, statii de tomberoane, etc.
- ⊙ In perimetrul zonelor in care se pregateste sau serveste hrana – bucatarii, abatoare de carne, fabrici de produse lactate, restaurante – nu in interior, ci in afara lor, pentru a preveni intrarea mustelilor in incinta

## Doze de aplicare recomandate si indicatii de utilizare:

Se dilueaza cu apa si se aplica in urmatoarele doze:

Quick Bayt® 2Extra WG 10	Apa	Suprafata tratata	Suprafata protejata
200 – 250 g	1,5 – 2 L	100 – 150 m <sup>2</sup>	400 – 450 m <sup>2</sup>



**Bayer**

S.C. Bayer S.R.L.

Sos. Pipera nr. 42, etaj 1, 16 si 17

020112, sector 2, Bucuresti

Tel: +40 (021) 529 59 00 | Fax: +40 (021) 529 59 92